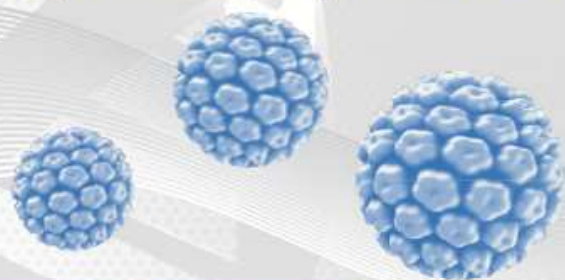


INDICACIONES

- Detección precoz del cáncer de cérvix.
- Pronóstico de las lesiones de bajo y alto grado.
- Predicción el potencial evolutivo de las lesiones cervicales, detectando las que tienen un riesgo elevado de evolucionar hacia un carcinoma invasor.
- Detección de variantes atípicas de Papilomavirus.
- Diagnóstico en mujeres que deseen vacunarse.



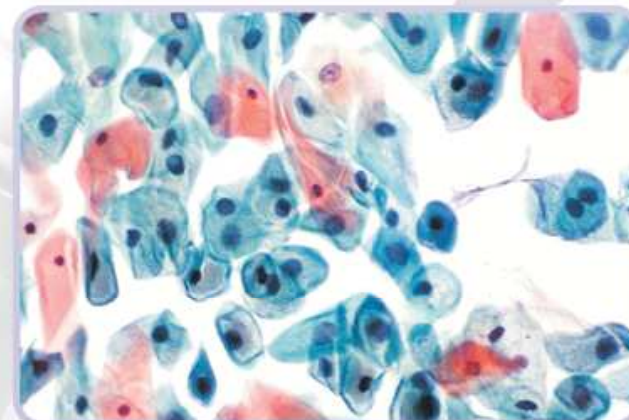
VENTAJAS

- Análisis de diferentes tipos de muestra (exudado genital, biopsia fresca o parafinada, citología líquida y orina).
- Identificación entre 60 tipos diferentes de VPH.
- Detección de infecciones múltiples .
- Detección de variantes atípicas de VPH.
- Clasificación del potencial oncogénico de la lesión (alto/bajo riesgo).
- Método de genotipado de alta especificidad.

MAYOR SENSIBILIDAD Y FIABILIDAD

La combinación entre PCR (reacción en cadena de la polimerasa) y electroforesis capilar y/o convencional permite unir alta sensibilidad y alta especificidad. De esta forma se consigue detectar VPH de forma sensible y determinar el tipo vírico con máxima precisión.

La alta sensibilidad y especificidad de nuestro sistema permite detectar y tipar los VPHs en una etapa muy temprana de la infección, incluso antes de que aparezcan las atípicas celulares.



LA TÉCNICA INCORPORA:

Control interno (CI) de amplificación para descartar falsos negativos.

Sistema para la detección de ADN fragmentado, específico para tejidos parafinados.